

Estadísticas de la Biblioteca Nacional de Maestros

Acumulado año 2011 - Diciembre

Usuarios

Usuarios in situ

Meses	Ingresados a:		TOTAL
	BNM	CENIDE	
1	1301	28	1329
2	4647	55	4702
3	2560	33	2593
4	3504	35	3539
5	3842	35	3877
6	3259	0	3259 (*)
7	3052	42	3094 (*)
8	2568	0	2568 (*)
9	3851	0	3851
10	3330	14	3344
11	4090	43	4133
12	1944	0	1944
TOTAL	37948	285	38233

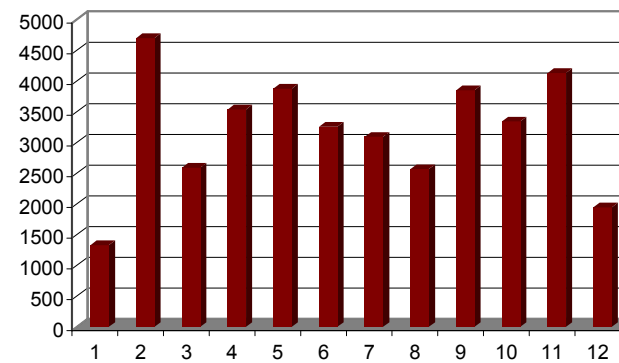
Cantidad según franja horaria

Meses	8:30 a 12:30	12:30 a 17:30	17:30 a 21.00	TOTAL
1	514	501	202	1217
2	1592	2116	658	4366
3	939	900	576	2415
4	1259	1471	755	3485
5	1519	1420	607	3546
6	1482	1313	368	3163 (*)
7	997	1279	603	2879 (*)
8	952	1083	301	2336 (*)
9	1412	1726	690	3828
10	1512	1252	502	3266
11	1680	1699	608	3987
12	811	732	306	1849
TOTAL				36337

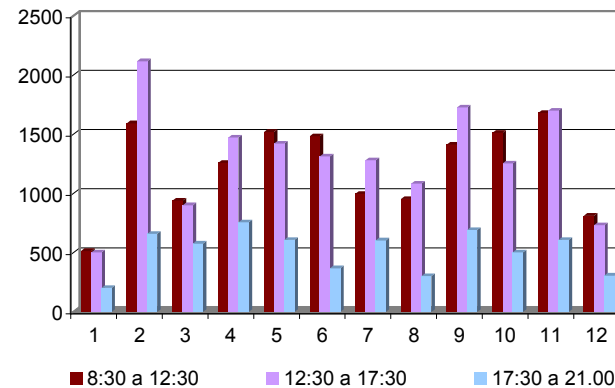
(*) la BNM estuvo cerrada por obras de refacción

Usuarios (Continuación..)

Cantidad de usuarios durante el año



Cantidad de usuarios según franja horaria



Cantidad por área de servicios

Meses	Hemeroteca	CENIDE	Sala Americana	Mediateca	Sala de Lectura	TOTAL
1	0	28	32	21	1248	1329
2	77	55	122	54	4394	4702
3	27	33	60	59	2414	2593
4	40	35	122	118	3224	3539
5	64	35	154	182	3442	3877
6	36	0	136	135	2952	3259 (*)
7	44	42	135	25	2848	3094 (*)
8	39	0	100	106	2323	2568 (*)
9	35	0	83	115	3618	3851
10	43	14	78	93	3116	3344
11	69	43	90	115	3816	4133
12	16	0	116	0	1812	1944
TOTAL	490	285	1228	1023	35207	38233

(*) la BNM estuvo cerrada por obras de refacción

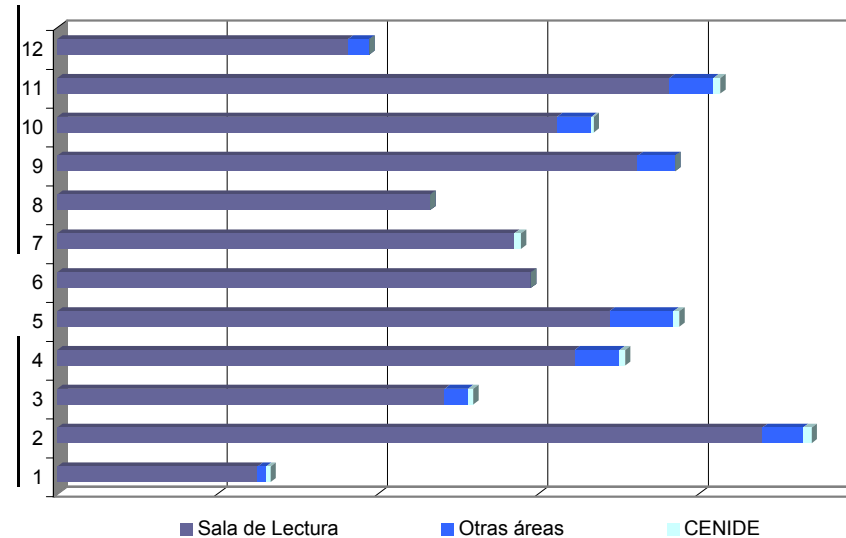
Según perfil de los usuarios

Meses	Bibliotecarios	Investigadores	Funcionarios	Profesionales	Usuarios en gral	Docentes	Estudiantes	TOTAL
1	14	48	18	66	151	205	827	1329
2	82	124	71	122	188	903	3212	4702
3	33	76	84	103	177	579	1541	2593
4	34	125	108	341	144	801	1986	3539
5	44	95	62	112	123	892	2549	3877
6	16	71	48	74	111	911	2028	3259 (*)
7	38	128	75	106	129	774	1844	3094 (*)
8	80	117	65	80	177	596	1511	2626 (*)
9	63	116	56	108	163	838	2507	3851
10	43	116	49	119	122	600	2295	3344
11	21	123	33	89	165	530	3172	4133
12	25	69	14	41	99	218	1478	1944
TOTAL	493	1208	683	1361	1749	7847	24950	38291

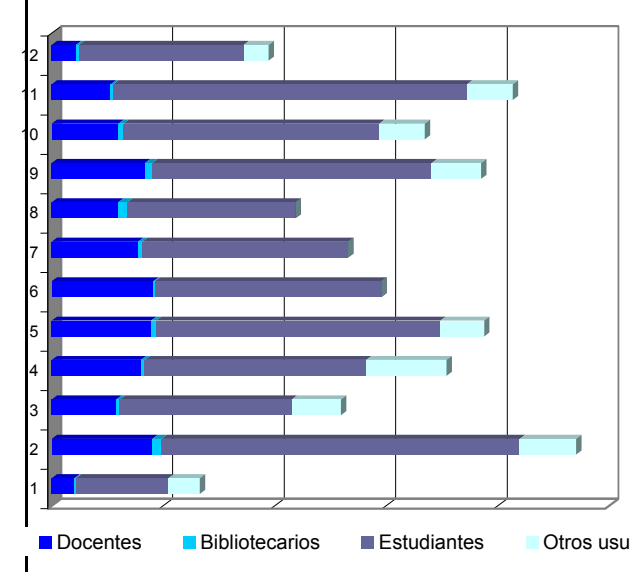
(*) la BNM estuvo cerrada por obras de refacción

1% 3% 2% 4% 5% 20% 65%

Cantidad de usuarios por área



Cantidad de usuarios según perfil



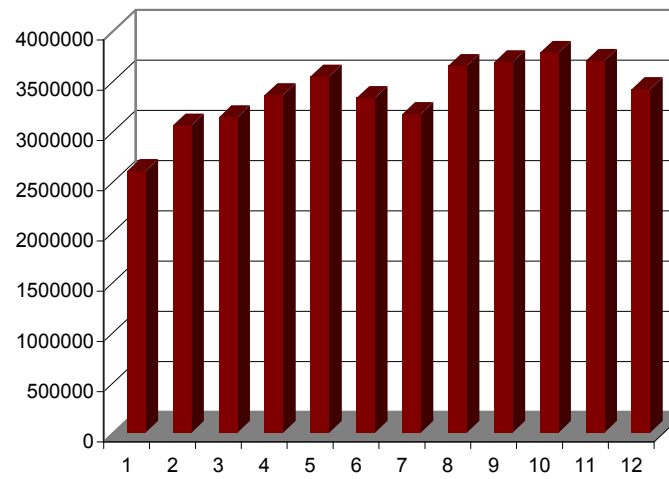
Servicios In situ y Remotos

Servicios remotos

Cantidad de Servicios remotos brindados

Meses	Consultas respondidas en las áreas	Cantidad de visitas a la página web	Consultas a las bases datos legislativa, documental y bibliográfica.	TOTAL
1	206	285164	2319620	2604990
2	212	504479	2554697	3059388
3	211	645184	2494593	3139988
4	250	604741	2757137	3362128
5	240	631429	2915022	3546691
6	294	613655	2718598	3332547
7	230	507818	2665014	3173062
8	227	534193	3117113	3651533
9	259	533525	3154248	3688032
10	264	532370	3249379	3782013
11	293	543368	3158397	3702058
12	195	350272	3070901	3421368
TOTAL	2881	6286198	31855099	40463798

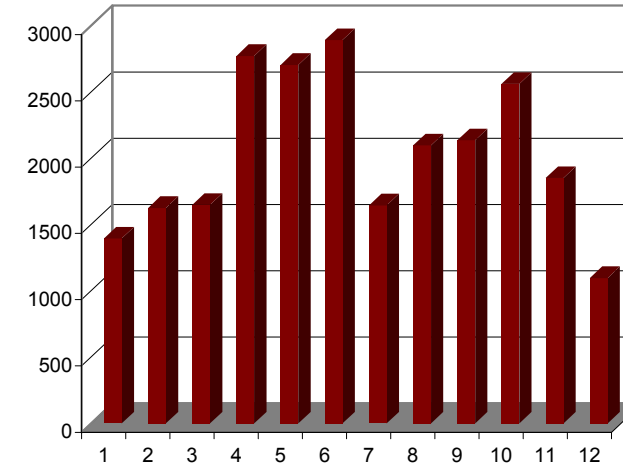
Servicios remotos brindados



Servicios in situ

Meses	Sala de Lectura	CENIDE	Sala Americana	Mediateca	Hemeroteca	Visitas Guiadas	Credenciales Nuevas	Total
1	634	27	674	51	0	1	10	1397
2	1102	55	153	212	76	0	29	1627
3	991	0	423	181	26	1	27	1649
4	1775	0	578	311	38	5	67	2774
5	1854	36	469	240	42	11	54	2706
6	1635	0	587	582	42	4	43	2893 (*)
7	883	0	451	240	35	3	34	1646 (*)
8	1515	0	225	223	35	0	101	2099 (*)
9	1607	0	257	199	40	0	35	2138
10	1528	0	712	93	30	4	39	2406
11	1312	40	198	230	30	5	37	1852
12	838	0	200	33	15	2	10	1098
TOTAL	15674	158	4927	2595	409	36	486	24285

Servicios in situ brindados



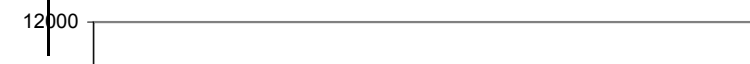
(*) la BNM estuvo cerrada por obras de refacción

Comparativo anual cantidad de usuarios

Usuarios in situ

Meses	Años					
	2006	2007	2008	2009	2010	2011
1	1876	1152	1264	1498	577	1329

Comparativo anual cantidad de usuarios in situ



2	3225	4119	4099	4388	3718	4702
3	5122	3287	2494	3093	2708	2593
4	6400	4969	4593	4022	3950	3539
5	7651	5768	4817	4714	4156	3877
6	6812	6163	4644	0	4563	3259
7	5656	4907	4466	0	4052	3094
8	5785	4310	3643	0	3071	2568
9	6640	4964	4298	1856	3640	3851
10	6744	5597	4827	3286	2518	3344
11	6672	5274	3833	4215	4577	4133
12	2892	2691	2716	2243	2178	1944
TOTAL	65475	53201	45694	29315	41718	38233

(*) la BNM estuvo cerrada por obras de refacción

Usuarios remotos (visitas página web)

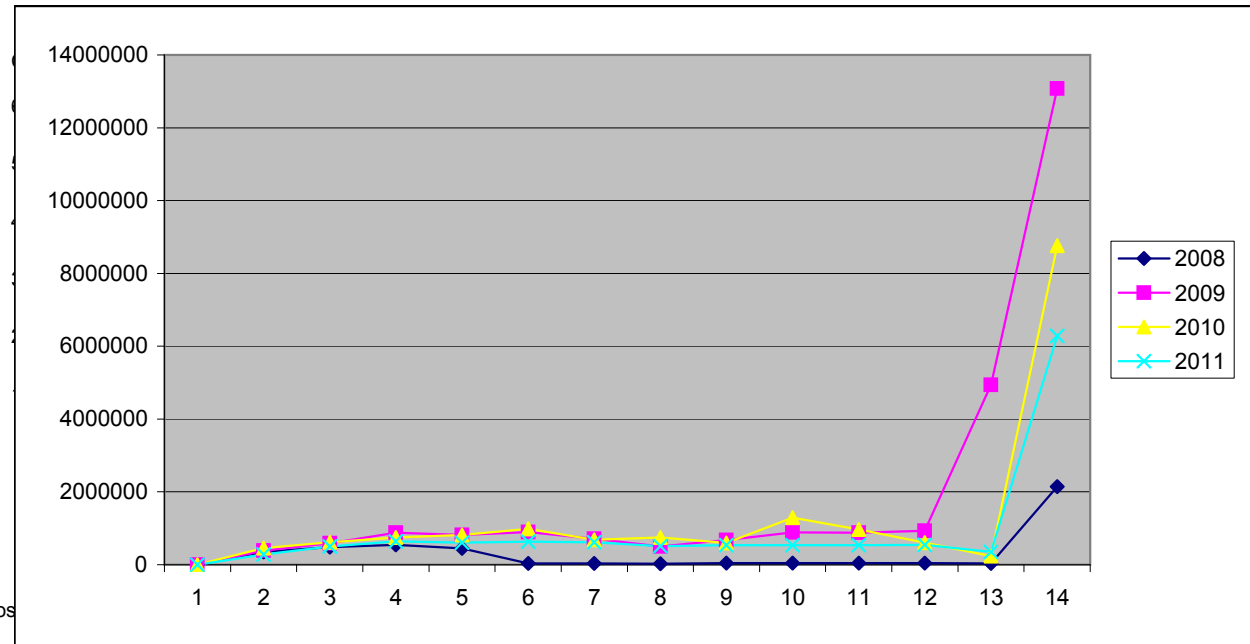
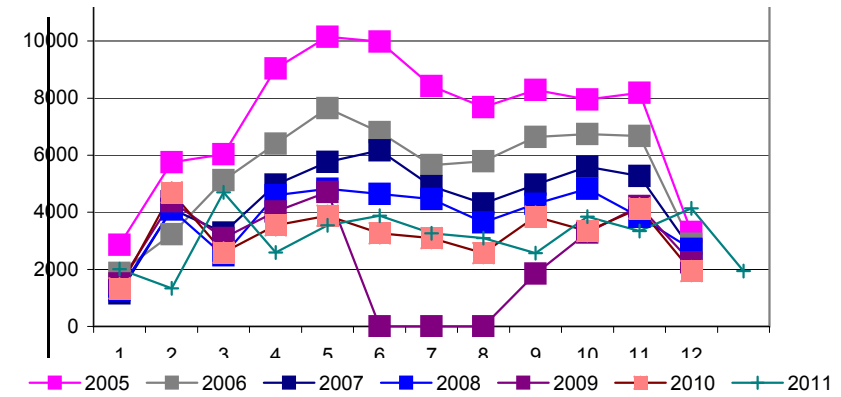
Meses	Años			
	2008	2009	2010	2011
1	353659	384533	455379	285164
2	486279	586254	618314	504479
3	(*) 542327	875523	750764	645184
4	452315	816209	814708	604741
5	(*2) 36692	898810	985937	631429
6	35301	707838	681181	613655
7	26306	502319	742807	507818
8	39875	677376	600689	534193
9	42157	883868	1294574	533525
10	45879	877614	966627	532370
11	45055	927983	610661	543368
12	(*1) 38156	4938906	237356	350272
TOTAL	2144001	13077233	8761007	6286198

(*) El incremento se debió a la repercusión del lanzamiento del nuevo sitio web institucional

(*1) El incremento se debió al lanzamiento del portal MEDAR

(*2) Se comenzó a utilizar un nuevo contador estadístico del sitio web (Google analytics) a modo de prueba. Estos datos

(*3) Se volvió al mismo contador estadístico de abril de 2008 (webalizer)

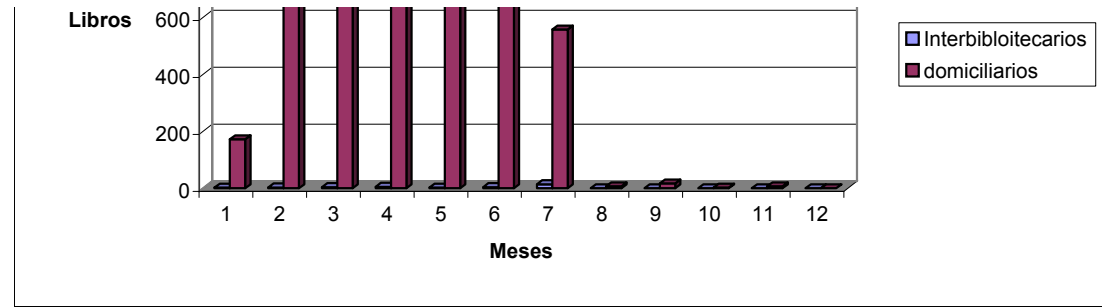


Préstamos de Sala de lectura

Meses	Cantidad de Servicios remotos brindados			TOTAL
	Interbibliotecarios	domiciliarios		
1	2	172	414	588
2	3	684	0	687
3	4	849	0	853
4	5	1153	0	1158
5	2	1199	0	1201



6	4	1026	0	1030
7	14	557	652	1223
8	0	7	600	607
9	0	17	600	617
10	0	2	528	530
11	0	7	271	278
12	0	0	0	0
TOTAL	34	5673	2651	8772



Meses	Cantidad de Prestamos Período 2007-2011					TOTAL
	2007	2008	2009	2010	2011	
Préstamos Interbibliotecarios	145	103	45	75	34	402
Domiciliarios	46804	17750	12478	10535	8378	95945
TOTAL	46949	17853	12523	10610	8412	96347

